



Mehmet Bey Konađı
OTEL & CAFE

Mehmet Bey Konađı

Sürdürülebilirlik Raporu

Midyat
2024

| | | | |
|----------------------|--------------------------|--------------|------------|
| MEHMET BEY KONAĞI | SÜRDÜRÜLEBİLİRLİK RAPORU | Doküman No | MBK-TB-004 |
| | | Yayın Tarihi | 8.11.2024 |
| | | Rev. Tr/No | -/00 |
| | | Sayfa No | 1/3 |

İçerik

| | | |
|----|--|---|
| 1. | <u>Rapor Hakkında</u> | 1 |
| 2. | <u>Tesis Tanıtımı ve Tesis Özellikleri</u> | 1 |
| 3. | <u>Sürdürülebilirlik Ekibi</u> | 1 |
| 4. | <u>Çevre Etkilerinin Azaltılması</u> | 2 |
| 5. | <u>Personel ve Çalışma Hayatı</u> | 3 |
| 6. | <u>Yapılan Sosyal Çalışmalar</u> | 3 |
| 7. | <u>Kültürel Çalışmalar</u> | 3 |

1. Rapor Hakkında

2024 yılında sürdürülebilirlik çalışmalarımıza başladık. Bu doğrultuda gerçekleştirdiğimiz gelişmeyi; yönetimimiz, çalışanlarımız, konuklarımız, tedarikçilerimiz ve diğer tüm partnerlerimiz ile paylaşmayı ve böylece bu noktada yaratacağımız farkındalığı artırarak, ortak hedef ve başarılarla dönüştürebilmeyi amaçlamaktayız.

Bu hazırladığımız sürdürülebilirlik raporu; içinde bulunduğumuz 2024 yılındaki başlangıç verilerini ve devam eden çalışmalarını içerir. Süreç içerisinde ilerlemeler ve gelişmeler incelenerek ilerideki dönemde detaylandırılacaktır.

2. Tesis Tanıtımı ve Tesis Özellikleri

Mehmet Bey Konağı; toplam 6 oda, 10 yatak ile oda ile faaliyet gösterir. 1 odamız dezavantajlı misafirlerimiz için uyarlanabilir durumdadır.

Konağımızda;

- ✓ 1 King Suit,
- ✓ 2 Deluxe Çift Kişilik,
- ✓ 2 Standart Çift Kişilik ve
- ✓ 1 Standart Triple olmak üzere toplamda 6 oda bulunmaktadır.
- ✓ Muhafazakar Otel, Alkolsüz İşletme
- ✓ Conciercing

Mehmet Bey Konağı Midyat'ın en eski yapılarından biridir. Asırlar önce yapılmış bu tarihi konak sizler için restore edilerek 2024 yılında konak otel olarak hizmetinize girmiştir.

Mehmet Bey Konağı, Midyat'ın göz alıcı tarihi dokusunu ve zengin kültürel mirasını yansıtan eşsiz bir konaktır. Bu büyüleyici yapı, geçmişin derin izlerini günümüze taşıyan mimarisi ve ince işçiliği ile misafirlerini adeta bir zaman yolculuğuna çıkarır. Geniş avlusunda doğanın huzurunu ve sakinliğini bulurken, terasından Midyat'ın büyüleyici manzarasının tadını çıkarabilirsiniz. Konağımızda geçirdiğiniz her an, tarihi ve modern yaşamın mükemmel bir uyum içinde bir araya geldiği bu özel mekanda kendinizi yeniden keşfedeceksiniz.

Mezopotamya'nın meşhur Midyat taşının hayat bulduğu Mehmet Bey Konağında yapı korunarak, taş ustalarının tüm hünelerini ve el işçiliklerini sergiledikleri mistik, otantik ve kendine has masalsı yapısı ile kapılarını siz değerli misafirlerine açmıştır. Eşsiz lezzetleri, kültürü ve tarihi ile misafirlerimizi geçmişi yolculuğa vadediyoruz.

Midyat ile tarihi mekânlara sadece yürüme mesafesiyle sizi bambaşka bir deneyime davet ediyoruz.

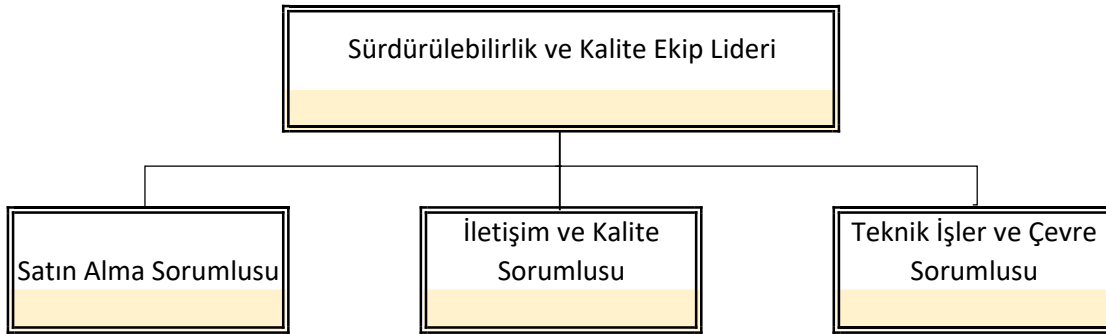
- ✗ Diamond Palace Dezavantajlı misafirlerine sınırlı hizmet sunmaktadır.
- ✗ Hijyenik nedenlerden dolayı evcil hayvan kabul edilmemektedir

| | |
|------------|-----------|
| DÜZENLEYEN | ONAYLAYAN |
|------------|-----------|

| | | | |
|----------------------|--------------------------|--------------|------------|
| MEHMET BEY KONAĞI | SÜRDÜRÜLEBİLİRLİK RAPORU | Doküman No | MBK-TB-004 |
| | | Yayın Tarihi | 8.11.2024 |
| | | Rev. Tr/No | -/00 |
| | | Sayfa No | 2/3 |

Otelimiz Mardin il merkezine 65 km, Suriye Sınır Kapısına (Nusaybin) 52 km, Mardin Prof. Dr. Aziz Sancar Havalimanına 78 km, Ilısu Barajına 59 km, Şırnak Havaalanına 79, Batman Havaalanına 93 km mesafededir. Havaş servisleri havaalanı ulaşımı sağlanabilmektedir.

3. Sürdürülebilirlik Ekibi



İsimler Görev Dağıtım Formunda yayınlanmıştır.

4. Çevre Etkilerinin Azaltılması

Çevre Yönetimi:

Şehir merkezinde bulunan otelimiz tipik bir Şehir Konaklama Tesisi olup; çevre ve doğal hayata olumsuz etkimiz çok az seviyededir. Bu konunun bilincinde olarak; çevre ve doğal hayata zararımızı en aza indirerek ve kaynak israfını önleyerek sürdürülebilir bir politika izlemeye gayret ediyoruz. Bu sebeple, doğaya daha az atık bırakmaya, su ve elektrik tasarrufu yaparak kaynakları korumaya özen gösteriyoruz.

Çevreyi geliştirmek adına; konaklayan misafir başına ortaya çıkan katı atık (çöp) miktarını azaltmaya, doğaya daha az atık bırakmaya ve atıklarımızı geri kazanmaya çalışıyoruz.

Atık Yönetimi:

Katı atıklarımızı güvenli bir şekilde ve yönetmeliğe uygun olarak ayrıştırıyoruz. Atık miktarını azaltıcı ürün ve ambalajları tercih ediyoruz. Mümkün olduğunca geri dönüştürülebilir ambalaj veya sarf malzemelerini kullanmaya özen gösteriyoruz. Ürettiğimiz katı atıklar anlaşmalı olduğumuz toplayıcı kurum/firma tarafından toplanarak geri dönüşümü sağlanmaktadır. Sıvı atıklarımız yasalara uygun şekilde bertaraf edilmektedir. Bağlı olduğumuz belediyemizin arıtma tesisi vardır. Atıklarımızı ve çevreye etki zararımızı en aza indirmek için atıklarımızın miktarını ayrıştırıyor ve ölçüyoruz.

Entegre Çevre Bilgi Sistemi yönetmeliğine uygun faaliyet gösteriyoruz.

Enerji Yönetimi:

Kullandığımız bütün elektrik aletlerimiz "tasarruflu" ve çevreci malzemelerdir. Bütün aydınlatma sistemi led lambalarla kurulmuştur. Gerekli yerlerde sensörlü lambalar kullanarak sarfiyatımızı azaltmaya çalışıyoruz. Sıcak suyumuzu Güneş Enerjisi ile elde ediyoruz.

Kullandığımız alet ve cihazların, ekonomik ve tasarruf sağlayıcı olmasına özen gösteriyor, teknolojimizi sürekli yenilemeye çalışıyoruz.

Yasal Yükümlülüklerle Uyum:

Tesisimizin bütün yasal evrakları eksiksiz ve tamdır. Faaliyetlerimizi aldığımız izinler ve yükümlülükler doğrultusunda yapmaktayız.

| | |
|------------|-----------|
| DÜZENLEYEN | ONAYLAYAN |
|------------|-----------|

| | | | |
|----------------------|--------------------------|--------------|------------|
| MEHMET BEY KONAĞI | SÜRDÜRÜLEBİLİRLİK RAPORU | Doküman No | MBK-TB-004 |
| | | Yayın Tarihi | 8.11.2024 |
| | | Rev. Tr/No | -/00 |
| | | Sayfa No | 3/3 |

Su ve Atıksu Yönetimi:

İşletmemizin su kaynağı Marsu tarafından sağlanan temiz, kaliteli şebeke suyudur. Su tüketimini azaltmak için azami çaba sarfediyor, atık suyumuzu belediye imkanları vasıtasıyla işletmemizden uzaklaştırıyoruz. Su tüketimimizi izliyor ve tasarruf sağlayıcı yöntemleri benimsiyoruz. Peyzaj bitkilerimiz fazla su tüketmeyen, hastalıklara dayanıklı bitkilerden seçilmiş ve damla sulama sistemi ile düzenli olarak sulanmaktadır.

Bütün musluklar perlatörlü ve tasarruf sağlayıcı özelliktedir. Misafirlerimize, çarşaf ve havlu değişimini talepleri doğrultusunda yapabileceğimizi, bu şekilde daha az su ve daha az deterjan kullanımı ile doğaya katkı sağlayabileceğimizi bildiriyoruz.

Temizlik ve Hijyen:

Ana temizlik maddemiz Klordur. Belirli konsantrasyonlarda hazırlanan temizlik ürünleri ile talimatlar doğrultusunda gereken temizlikler periyodik olarak yapılmaktadır. Ayrıca kullandığımız diğer temizlik ürünleri ve uygulama yöntemleri talimatlarla belirlenmiştir. Özel temizlik ürünleri etiket talimatına ve işletmemizin yürürlükteki talimatlarına uygun şekilde kullanılmaktadır. Temizlik malzemeleri yetkin ve eğitimli kişilerce kullanılır ve hijyen sağlanır. Hijyen ve ustalık belgelerine sahip personelimiz mevcuttur.

5. Personel ve Çalışma Hayatı

Çalışanlarımızın haklarını her zaman koruruz. Çalışma saatlerine, molalara, izin ve tatil sürelerine özen gösteriyor, maaş ödemelerini zamanında yapıyoruz, Eşitlik ilkesine göre çalışanlarımıza özen gösteriyor, bilgi ve deneyimlerini artırmaya çalışıyoruz. Ustalık, deneyim ve kıdem her zaman dikkate alınır. Personelimizin İlk Yardım, Temel Hijyen, Temizlik, Ustalık, Sürdürülebilirlik, Marka Bilinci vb. gerekli eğitimleri almaları sağlanmıştır. Tüm çalışanlarımız sosyal haklarına saygı gösteririz.

Mehmet Bey Konağı Pansiyon işletmemizde 1 Kadın 1 Erkek çalışanımız vardır. İşletmemizde zorla çalıştırmaya veya işe zorlamaya, mobbing ve tacize izin verilmez. Çocuk işçi çalıştırılmaz. Hamile personelimize uygun iş verimiz. Çalışanlarımızı özellikle yerelden, bölgeyi tanyan kişilerden seçmeye özen gösteririz. Yabancı uyruklu çalışanımız yoktur.

6. Yapılan Sosyal Çalışmalar

Çalışanlarımızla belirli zamanlarda 'Moral Toplantısı' düzenler, onları dinleriz. Resmi ve dini tatil ve bayramlarda jestiyonlar yaparız. Yöre halkı ve personelimiz ile çok yakından ilgilenir ve her konuda her zaman yardımcı olmaya gayret ederiz. Çalışanlarımızı geri dönüşümlü ürün ve malzemelerin düzgün ve yeterince kullanmaları, atıkları azaltma yöntemleri gibi konularda hatırlatma toplantıları düzenler, önerilerini alırız. Misafirlerimize Sürdürülebilirlik kapsamında kısa ve özendirici bilgiler sunar, onların katılımlarını sağlamaya çalışırız. Dezavantajlı misafirlerimizin rahatı ve konforu için ergonomik iyileştirmeler sunarız.

7. Kültürel Çalışmalar

Tarihi yerlerimiz, yöresel ürünlerimiz, el sanatlarımız, yöresel yemeklerimiz ve bunların tanıtımı hakkında etkinlikler düzenliyoruz. Misafirlerimizin ilgisine göre kişisel veya grup olarak doğa turları önerilmektedir. Deneyimli personelimiz tarafından misafirlere her türlü gezi, dinlenme ve eğlence imkanları hakkında bilgiler verilmekte ve talepleri doğrultusunda organizasyon imkanı sağlanmaktadır.

Bölgemizde düzenlenen etkinliklerin tanıtımında katkı sağlıyor, gerektiğinde maddi veya manevi destek sunuyoruz.

| | |
|------------------------|-----------|
| Gözden Geçirme Tarihi: | |
| DÜZENLEYEN | ONAYLAYAN |